



J.S. Hamilton Poland S.A.

(do dnia 30.04.2018r. JOAICW TEST Sp. z o.o.)

Jednostka Certyfikująca

ul. Wyzwolenia 14

41-103 Siemianowice Śląskie

- (9) Dane niezbędne do zidentyfikowania zatwierdzonego typu wyrobu:

Kocioł indukcyjny Fenix S _ _ _ przeznaczony jest do użytkowania w instalacjach przepływowego ogrzewania wody w pomieszczeniach mieszkalnych, gospodarczych lub innych lokalach użytkowych. Kocioł można podłączyć do dowolnego systemu ogrzewania wykorzystującego przepływowe ogrzewanie wody. Kocioł wykonywany jest w wersji z zewnętrznym płaszczem wykonanym ze stali zwykłej (SC) lub ze stali nierdzewnej (SN).

Dane techniczne kotła indukcyjnego FENIX S _ _ _:

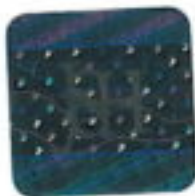
Typ kotła	SC/SN 2.0	SC/SN 3.0	SC/SN 4.5
Moc znamionowa, [kW]	2	3	4.5
Napięcie zasilania, [V]	230	230	230
Częstotliwość, [Hz]	50	50	50
Maksymalny pobór prądu, [A]	8,8	13,1	18,7
Ciśnienie dopuszczone, [MPa]	0,3	0,3	0,3
Ciśnienie minimalne, [MPa]	0,05	0,05	0,05
Temperatura wylotowa regulowana do, [°C]	70	70	70
Temperatura wylotowa max., [°C]	90	90	90
Wymiary gabarytowe: (szer. x wys.) [mm]	127 x 560	127 x 560	127 x 560
Masa, [kg]	23	24	25
Stopień ochrony	IP 41	IP 41	IP 41

- (10) Podstawa wydania certyfikatu:

PN-EN 60335-1:2012

PN-EN 60335-2-35:2016

- (11) Warunkiem utrzymania ważności certyfikatu jest przestrzeganie zobowiązań zawartych w umowie nr TEST/44/U/2018.



Romuald Matlachowski
Z-ca Kierownika Jednostki
Certyfikującej